

## ОПИСАНИЕ ГРАНИЦ ПУБЛИЧНОГО СЕРВИТУТА

*Публичный сервитут в целях строительства, реконструкции, эксплуатации линейных объектов системы газоснабжения- «Газопровод низкого давления  $P \leq 0,003$  МПа. Догазификация населенного пункта - д. Первая Алексеевка, расположенного по адресу: Московская обл., г.о. Щелково»*

(наименование объекта, местоположение границ которого описано (далее - объект))

### Раздел 1

Сведения об объекте		
№ п/п	Характеристики объекта	Описание характеристик
1	2	3
1	Местоположение объекта	141100, Московская область, Щёлково городской округ, Первая Алексеевка деревня.
2	Площадь объекта $\pm$ величина погрешности определения площади ( $P \pm \Delta P$ )	$21 \pm 1$
3	Иные характеристики объекта	Публичный сервитут в целях строительства, реконструкции, эксплуатации линейных объектов системы газоснабжения- «Газопровод низкого давления $P \leq 0,003$ МПа. Догазификация населенного пункта - д. Первая Алексеевка, расположенного по адресу: Московская обл., г.о. Щелково» Срок публичного сервитута: продолжительность: 120 месяцев Обладатель публичного сервитута: Юридическое лицо, зарегистрированное в Российской Федерации АКЦИОНЕРНОЕ ОБЩЕСТВО "МОСОБЛГАЗ" (ИНН: 5032292612, ОГРН: 1175024034734, адрес эл. почты: info@mosoblgaz.ru, почтовый адрес: 143082, Московская область, г. Одинцово, д. Раздоры, 1-й км Рублево-Успенского шоссе, д. 1, корп. Б).

**Раздел 2**

Сведения о местоположении границ объекта					
1. Система координат		МСК-50, зона 2			
2. Сведения о характерных точках границ объекта					
Обозначение характерных точек границ	Координаты, м		Метод определения координат характерной точки	Средняя квадратическая погрешность положения характерной точки (Mt), м	Описание обозначения точки на местности (при наличии)
	X	Y			
1	2	3	4	5	6
1	497 207,63	2 234 033,93	Метод спутниковых геодезических измерений (определений)	0,10	—
2	497 210,72	2 234 052,26		0,10	
3	497 208,62	2 234 053,16		0,10	
1	497 207,63	2 234 033,93		0,10	
3. Сведения о характерных точках части (частей) границы объекта					
1	2	3	4	5	6
—	—	—	—	—	—

## Раздел 3

Сведения о местоположении измененных (уточненных) границ объекта

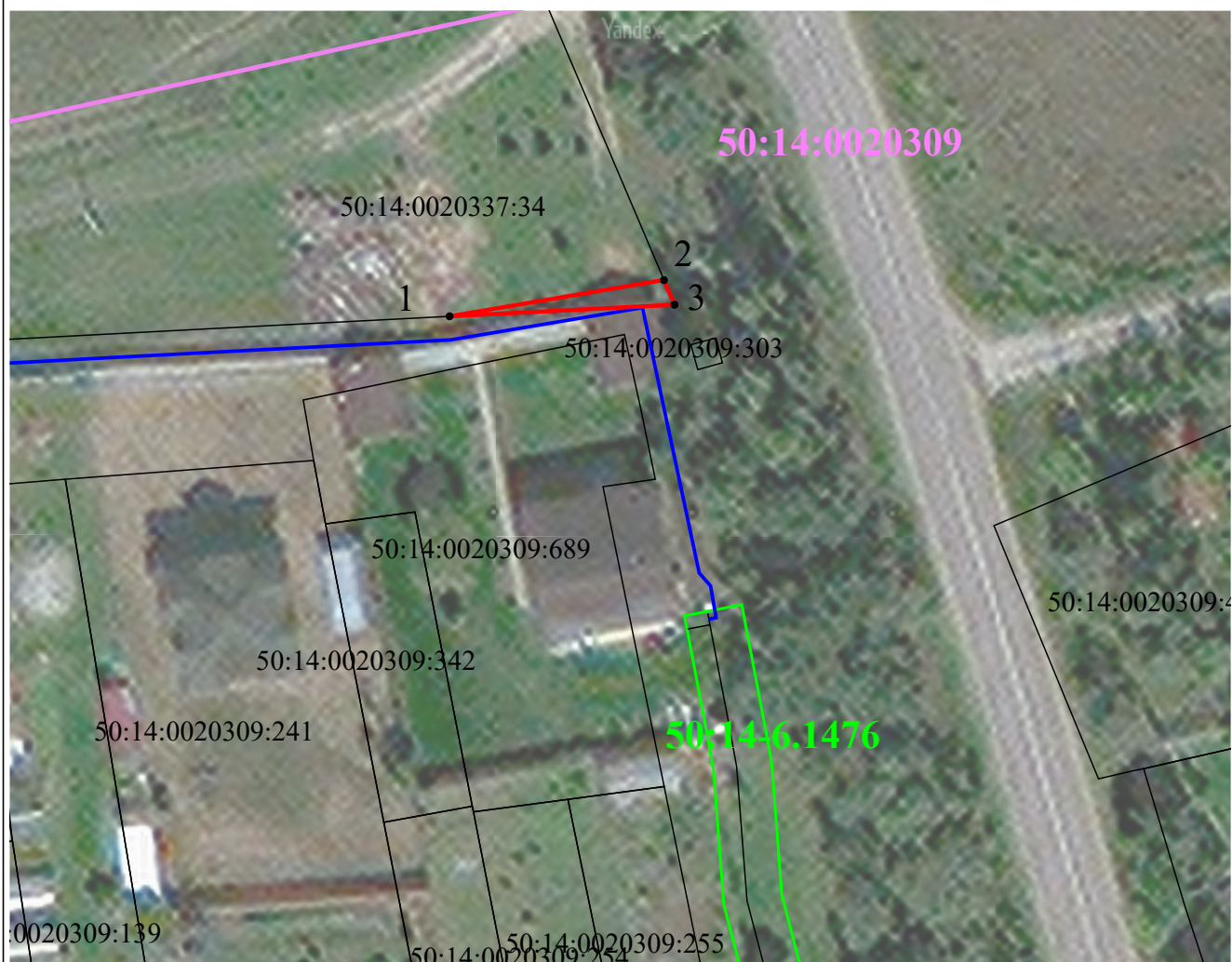
1. Система координат МСК-50, зона 2

## 2. Сведения о характерных точках границ объекта

Обозначение характерных точек границы	Существующие координаты, м		Измененные (уточненные) координаты, м		Метод определения координат характерной точки	Средняя квадратическая погрешность положения характерной точки (Mt), м	Описание обозначения точки на местности (при наличии)
	X	Y	X	Y			
1	2	3	4	5	6	7	8
—	—	—	—	—	—	—	—
3. Сведения о характерных точках части (частей) границы объекта							
1	2	3	4	5	6	7	8
—	—	—	—	—	—	—	—








## Раздел 4

### Схема границ публичного сервитута



Масштаб 1:600

#### Используемые условные знаки и обозначения:

-  - Существующие земельные участки по сведениям ЕГРН
-  - Границы публичного сервитута
-  - Проектное местоположение инженерного сооружения
-  - Характерные точки границ публичного сервитута
-  - Граница кадастрового квартала
-  - Граница охранной зоны
-  - Номер зоны

50:24:0050672:87

50:24:0010303

50:14-6.178

Подпись \_\_\_\_\_

Дата « 14 » августа 20 25 г.

Место для оттиска печати (при наличии) лица, составившего описание местоположения границ объекта



## ТЕКСТОВОЕ ОПИСАНИЕ

местоположения границ населенных пунктов, территориальных зон

Прохождение границы		Описание прохождения границы
от точки	до точки	
1	2	3
—	—	—